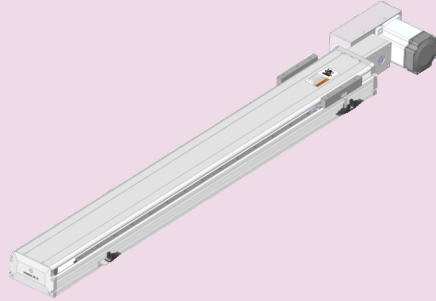


TSH-180 单轴机器人 同步皮带型

本体宽幅 180mm 半封闭型

■ 型号样式 TSH-180 - [] - [] - [] - [] - [] - [] - []

类别	宽幅	导程	行程	马达安装样式	精度等级	感应开关	马达规格	特殊选项
		P60:60mm (安装减速机时) P120:120mm (不安装减速机时)	100:100mm ~ 3200:3200mm (100mm区隔)	1L: 水平左侧 1R: 水平右侧 2L: 朝上左侧 2R: 朝上右侧 3L: 朝下左侧 3R: 朝下右侧 NL: 直连左侧 NR: 直连右侧 双出力轴在上述代号后加D (安装样式定义请参见E003页)	C: 普通级	S: 正, 负, 原点, 内藏式 J: 正, 负, 原点, 外挂式左侧 K: 正, 负, 原点, 外挂式右侧 N: 无	□04□: 400W伺服马达 □08□: 750W伺服马达 □57□: 67系列步进马达 □86□: 86系列步进马达 (马达代号请参见P020页)	



特殊选项

型式	说明	参照页
RH	原点变更到远离马达侧	P021
PN	光电传感器采用PNP型	P021
ST	行走平行度高精度定制	P021
BK	外观采用黑色光泽	P021
FB	特殊滑块长度	P021
Q	安装孔变更	P021
Z	马达客户自配	P021

基本规格

驱动功率(W)	400	750
额定扭矩(N·m)	1.3	2.4
导程(mm)	60 120	60 120
最高速度(mm/sec)	2500 3500	2500 3500
额定加速度(mm/sec ²) (注1)	0.2G 0.2G	0.2G 0.2G
最大可搬重量(kg)	水平	50 15 90 30
	垂直	/ / / /
额定推力(N)	122 61	226 113
行程范围(mm)	100~3200	
马达额定转速	3000 RPM	

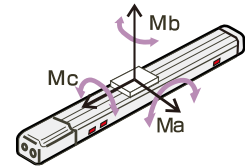
注1: 1G=9800mm/sec², 水平专用。

注2: 使用非上述功率马达时请依据实际参数推算。

普通规格

重复定位精度	C级±0.05mm
驱动机构	PU钢丝同步齿形带
动态容许力矩	Ma : 327.2N·m, Mb : 326.4N·m, Mc : 344.8N·m
负荷允许伸出长度	600mm以下
感应器	①-LS, ②-HOME, ③+LS OMRON EE-SX674 ×3组
感应器出线长度	标准出线长度: 50cm
基座材质	硬质挤压铝型材, 白色光泽
安装面精度要求	平面度0.1mm以下
防尘设计	半封闭防尘, 粉尘颗粒环境不可用。
使用环境	0~40℃, 85%RH(无凝结)

注1: 动态容许力矩以直线运动单元行走寿命为10000km时的数值。



外型尺寸图 马达水平右侧安装(1R)示例

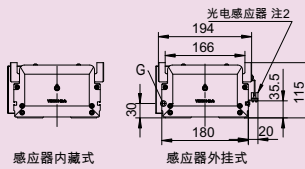
2D/3D CAD Available

注1: 马达规格为松下A5II系列750W伺服电机示例。当使用非标配马达时, 马达盖和总长需重新核定。

注2: 感应器外挂式可左右安装。

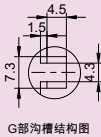
注3: 请注意光电限位和机械限位之间的间隙, 以免与周围物体发生干涉。

注4: 光电感应器为内藏式安装时, 感应器的位置不可调整。

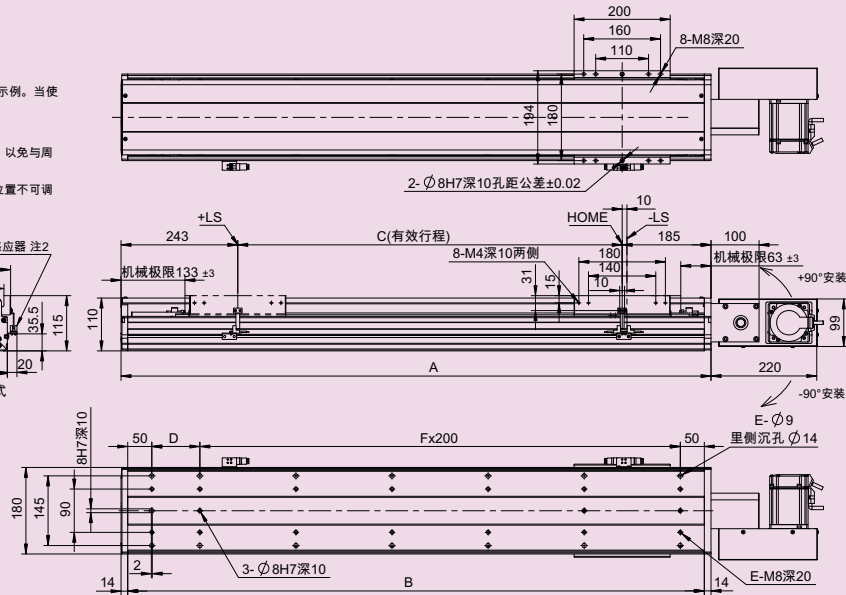


感应器内藏式

感应器外挂式



G部沟槽结构图



尺寸图代号说明 · 质量

单位: mm

有效行程	200	300	400	500	600	700	800	900	1000	1100	1200	1300	1400	1500	1600	1700	1800	1900	2000	2100	2200	2300	2400	2500	2600	2700	2800	2900	3000	3100	3200
A	628	728	828	928	1028	1128	1228	1328	1428	1528	1628	1728	1828	1928	2028	2128	2228	2328	2428	2528	2628	2728	2828	2928	3028	3128	3228	3328	3428	3528	3628
B	600	700	800	900	1000	1100	1200	1300	1400	1500	1600	1700	1800	1900	2000	2100	2200	2300	2400	2500	2600	2700	2800	2900	3000	3100	3200	3300	3400	3500	3600
C	200	300	400	500	600	700	800	900	1000	1100	1200	1300	1400	1500	1600	1700	1800	1900	2000	2100	2200	2300	2400	2500	2600	2700	2800	2900	3000	3100	3200
D	100	200	100	200	100	200	100	200	100	200	100	200	100	200	100	200	100	200	100	200	100	200	100	200	100	200	100	200	100	200	100
E	8	8	10	10	12	12	14	14	16	16	18	18	20	20	22	22	24	24	26	26	28	28	30	30	32	32	34	34	36	36	38
F	2	2	3	3	4	4	5	5	6	6	7	7	8	8	9	9	10	10	11	11	12	12	13	13	14	14	15	15	16	16	17
质量(kg)	23.5	25.5	27.5	29.5	31.5	33.5	35.5	37.5	39.5	41.5	43.5	45.5	47.5	49.5	51.5	53.5	55.5	57.5	59.5	61.5	63.5	65.5	67.5	69.5	71.5	73.5	75.5	77.5	79.5	81.5	83.5

注1: 重量不含马达。注2: 当行程超过3200mm时, 请向技术人员咨询。

选型指南

IK系列
单轴机器人

IX系列
单轴机器人

BS系列
单轴机器人

BSC系列
单轴机器人

TSH系列
单轴机器人

TSC系列
单轴机器人

IRV2/IRV3系列
直交机器人

RC系列
机器人控制器

参考资料

TSH-75

TSH-100

TSH-125

TSH-150

TSH-180