

IX-07N

导轨内嵌型电动滑台 Build-in guideway actuator
 本体宽幅73mm Actuator width 73mm

滚珠丝杠驱动型
 Ballscrew driven

■ 型号
 Model

IX-07N -

①

②

③

④

⑤

⑥

⑦

类别 宽幅

Series Width

07N: 73mm

导程

Lead

P05: 5mm
P10: 10mm
P20: 20mm

行程

Stroke

50: 50mm
~ ~
1100: 1100mm
(50mm间隔)
(50mm increment)

马达安装样式

Motor position

1K: 马达直连外露型
Motor exposed
2L: 马达左折
Motor left side
2R: 马达右折
Motor right side
3: 马达下折
Motor bottom side

精度等级

Precision

C: 普通级
Standard

感应开关

Sensor

J: 三组, 外挂式左侧
3 sets, Outside left
K: 三组, 外挂式右侧
3 sets, Outside right
N: 无
None

马达规格

Motor Spec.

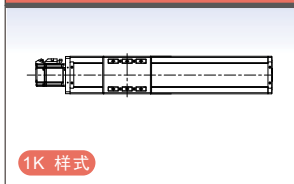
□02□: 200W伺服马达
200W, Servo motor
(马达代号含义请参见B003页)
(Motor code refer to B003)

特殊选项

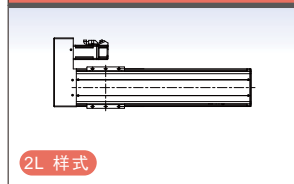
Options

Z: 电机客户自备
Motor provided
by customers

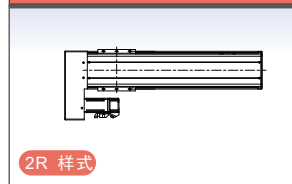
马达直连型 Motor exposed



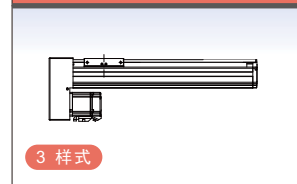
马达左侧安装型 Motor left side



马达右侧安装型 Motor right side



马达底部安装型 Motor bottom side

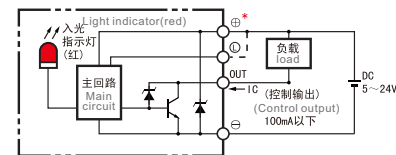


■ 技术参数 Specification

AC伺服电机功率 AC Servo Motor Output (W)	200		
额定扭矩 Rated Torque (N·m)	0.64		
滚珠丝杠导程 Ballscrew Lead (mm)	5	10	20
最高速度 Maximum Speed (mm/sec)	250	500	1000
额定加速度 Rated Acceleration (mm/sec ²) (※1)	0.3G	0.3G	0.3G
最大可搬重量(kg) (※2) Maximum Payload	水平 Horizontal	60	30
	垂直 Vertical	15	10
额定推力 Rated Thrust (N)	723.5	361.7	180.9
行程范围 Stroke (mm)	50~1100 (50间隔 50 increment)		
马达额定转速 Rated speed of motor (RPM)	3000		

注1 Note 1: 1G=9800mm/sec². 注2 Note 1: 需满足额定加速度、容许力矩和最大伸出量条件。

■ 感应器接线图 Sensor Layout



* 端子配置因型号而异, 请通过外形尺寸图进行确认。
 The terminal configuration is different from the model,
 please confirm by the outline size chart.

■ 通用规格 Common Specifications

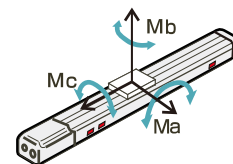
重复定位精度 Positioning repeatability	C级±0.01mm, P级±0.005mm
驱动方式 Drive method	Φ16mm C7级/C5级 ballscrew Φ16mm C7/C5
动态容许力矩 (注1) Dynamic allowable moment (Note 1)	Ma: 42.1N·m, Mb: 42.1N·m, Mc: 63.2N·m
负荷允许伸出长度 Overhang load length	300mm以下 300mm max.
感应器 Sensors	①-LS, ②-HOME, ③+LS, NPN, 24V DC
感应器线缆长度 Sensor cable length	2m
基座材质 Base material	挤压铝型材, 白色光泽 Aluminum, with white alumite treatment
安装面精度要求 Mounting plate flatness	平面度0.05mm以下 flatness 0.05mm max.
使用环境 Ambient temperature/humidity	0~40°C, 85%RH(无凝结 non-condensing)

注1: 行走寿命为10000km时的数值。

Note 1: When the traveling life is 10000 km.

■ 动态容许力矩

Dynamic allowable moment



注意

※1: 动态容许力矩为寿命指标, 计算工作力矩时, 应综合考虑负载本身重力产生的力矩和加减速情况下产生的额外力矩。
 ※2: 即使满足负载和力矩容许范围, 当负载伸出长度过大时, 负载末端在定位时依然可能产生抖动或共振, 此时因适当下调和放宽动作条件。

■ 常用电机品牌及规格 Suitable Motor Brand

电机品牌 Brand	电机功率 Output	电机标记 Mark	制动器 Brake	电源电压 AC-Voltage	伺服电机型号 Motor Model	伺服驱动器型号 Driver Model	控制方式 Control Type	线缆配置 Cables
松下 Panasonic	200 W	P02	无制动器(水平安装) No brake (Horizontal)	220 V	MSMF022L1U	MADLN15SE	脉冲型 Pulse type	3M/5M
		P02B	有制动器(垂直安装) With brake (Vertical)	220 V	MSMF022L1V	MADLN15SE	脉冲型 Pulse type	3M/5M
三菱 Mitsubishi	200 W	M02	无制动器(水平安装) No brake (Horizontal)	220V	HG-KN23J-S100	MR-JE-20A	脉冲型 Pulse type	3M/5M
		M02B	有制动器(垂直安装) With brake (Vertical)	220V	HG-KN23BJ-S100	MR-JE-20A	脉冲型 Pulse type	3M/5M

※: 选用非上述品牌电机时, 客户需提供电机的规格和安装尺寸图。

IX-07N

导轨内嵌型电动滑台 Build-in guideway actuator
 本体宽幅73mm Actuator width 73mm

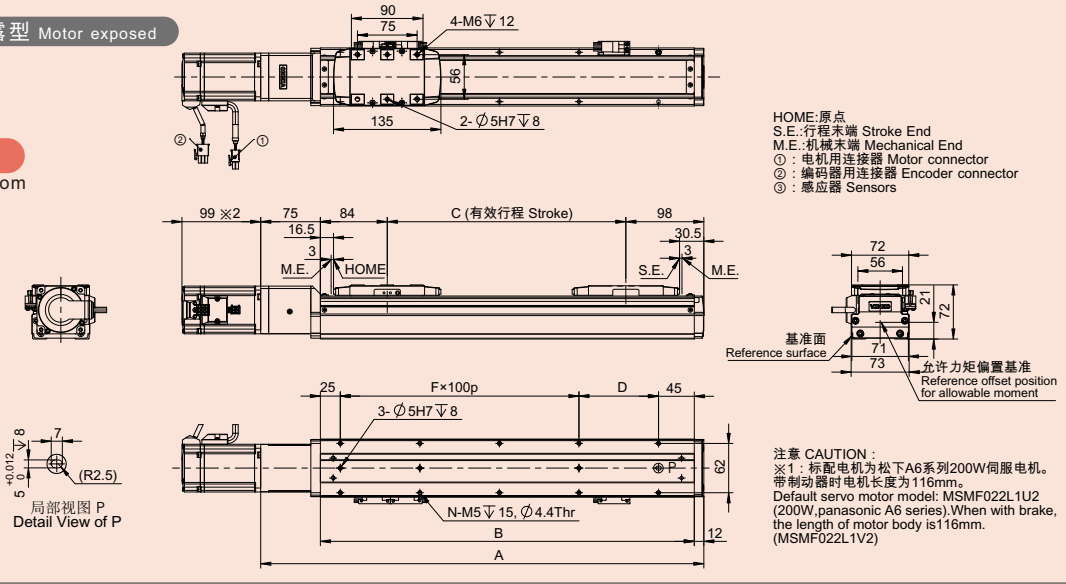
滚珠丝杠驱动型
 Ballscrew driven

外型尺寸图 Diagram

1K 马达外露型 Motor exposed

2D/3D CAD

www.sz-vinko.com



尺寸图代号说明 · 质量 Dimensions, Mass

单位Unit: mm

有效行程 Stroke	50	100	150	200	250	300	350	400	450	500	550	600	650	700	750	800	850	900	950	1000	1050	1100
A	307	357	407	457	507	557	607	657	707	757	807	857	907	957	1007	1057	1107	1157	1207	1257	1307	1357
B	220	270	320	370	420	470	520	570	620	670	720	770	820	870	920	970	1020	1070	1120	1170	1220	1270
C	50	100	150	200	250	300	350	400	450	500	550	600	650	700	750	800	850	900	950	1000	1050	1100
D	50	100	50	100	50	100	50	100	50	100	50	100	50	100	50	100	50	100	50	100	50	100
F	1	1	2	2	3	3	4	4	5	5	6	6	7	7	8	8	9	9	10	10	11	11
N	6	6	8	8	10	10	12	12	14	14	16	16	18	18	20	20	22	22	24	24	26	26
质量 Mass (kg)	2.5	2.77	3.04	3.31	3.58	3.85	4.12	4.39	4.66	4.93	5.2	5.47	5.74	6.01	6.28	6.55	6.82	7.09	7.36	7.63	7.9	8.17

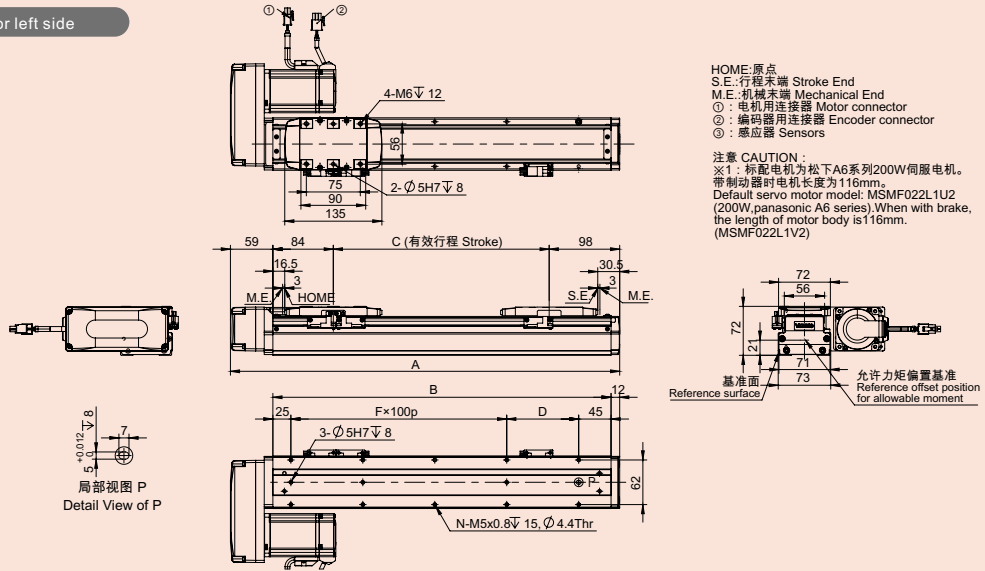
注1:重量不含马达。 Note 1: The motor mass is not included.

外型尺寸图 Diagram

2L 马达左折 Motor left side

2D/3D CAD

www.sz-vinko.com



尺寸图代号说明 · 质量 Dimensions, Mass

单位Unit: mm

有效行程 Stroke	50	100	150	200	250	300	350	400	450	500	550	600	650	700	750	800	850	900	950	1000	1050	1100
A	291	341	391	441	491	541	591	641	691	741	791	841	891	941	991	1041	1091	1141	1191	1241	1291	1341
B	220	270	320	370	420	470	520	570	620	670	720	770	820	870	920	970	1020	1070	1120	1170	1220	1270
C	50	100	150	200	250	300	350	400	450	500	550	600	650	700	750	800	850	900	950	1000	1050	1100
D	50	100	50	100	50	100	50	100	50	100	50	100	50	100	50	100	50	100	50	100	50	100
F	1	1	2	2	3	3	4	4	5	5	6	6	7	7	8	8	9	9	10	10	11	11
N	6	6	8	8	10	10	12	12	14	14	16	16	18	18	20	20	22	22	24	24	26	26
质量 Mass (kg)	2.7	2.97	3.24	3.51	3.78	4.05	4.32	4.59	4.86	5.13	5.4	5.67	5.94	6.21	6.48	6.75	7.02	7.29	7.56	7.83	8.1	8.37

注1:重量不含马达。 Note 1: The motor mass is not included.

导轨内嵌型电动滑台

IX-04N

IX-05N

IX-07N

IX-08N

IX-10N

IX-12N

IX-07N

导轨内嵌型电动滑台 Build-in guideway actuator

本体宽幅73mm Actuator width 73mm

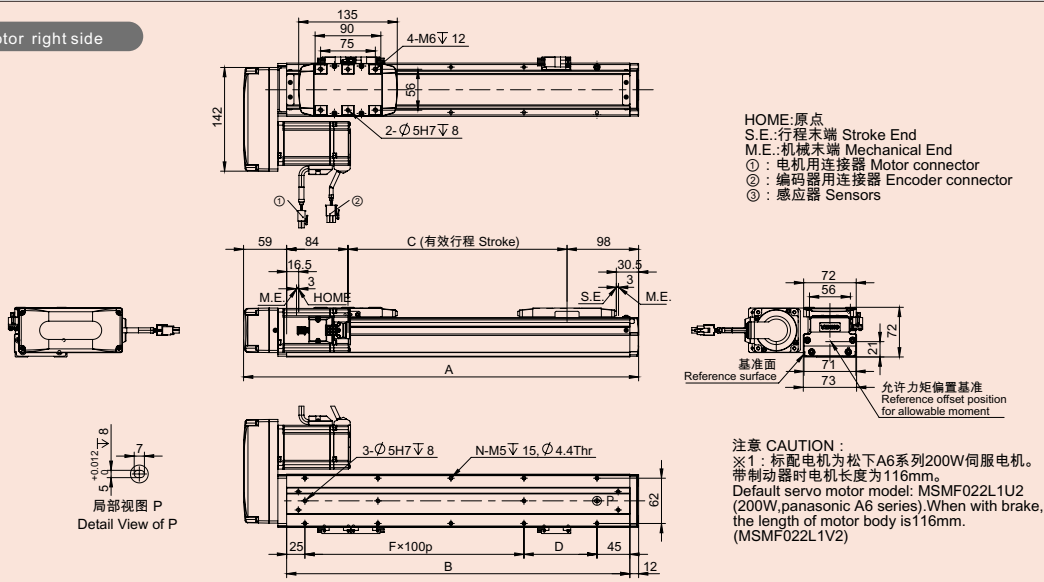
滚珠丝杠驱动型
Ballscrew driven

<http://www.sz-vinko.com>

外型尺寸图 Diagram

2R 马达右折 Motor right side

2D/3D CAD
www.sz-vinko.com



尺寸图代号说明 · 质量 Dimensions, Mass

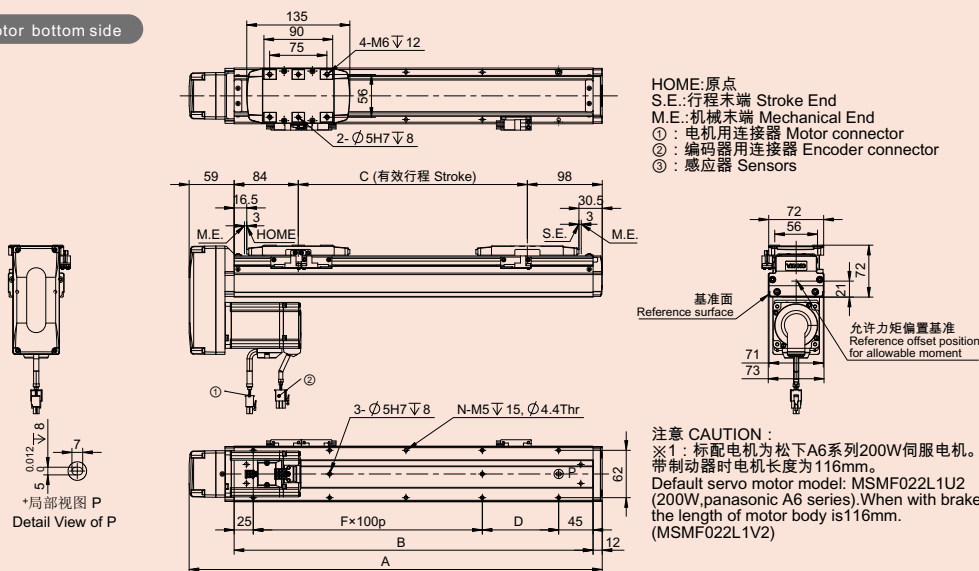
单位Unit: mm

有效行程 Stroke	50	100	150	200	250	300	350	400	450	500	550	600	650	700	750	800	850	900	950	1000	1050	1100
A	291	341	391	441	491	541	591	641	691	741	791	841	891	941	991	1041	1091	1141	1191	1241	1291	1341
B	220	270	320	370	420	470	520	570	620	670	720	770	820	870	920	970	1020	1070	1120	1170	1220	1270
C	50	100	150	200	250	300	350	400	450	500	550	600	650	700	750	800	850	900	950	1000	1050	1100
D	50	100	50	100	50	100	50	100	50	100	50	100	50	100	50	100	50	100	50	100	50	100
F	1	1	2	2	3	3	4	4	5	5	6	6	7	7	8	8	9	9	10	10	11	11
N	6	6	8	8	10	10	12	12	14	14	16	16	18	18	20	20	22	22	24	24	26	26
质量 Mass (kg)	2.7	2.97	3.24	3.51	3.78	4.05	4.32	4.59	4.86	5.13	5.4	5.67	5.94	6.21	6.48	6.75	7.02	7.29	7.56	7.83	8.1	8.37

注1:重量不含马达。 Note 1: The motor mass is not included.

3 马达下折 Motor bottom side

2D/3D CAD
www.sz-vinko.com



尺寸图代号说明 · 质量 Dimensions, Mass

单位Unit: mm

有效行程 Stroke	50	100	150	200	250	300	350	400	450	500	550	600	650	700	750	800	850	900	950	1000	1050	1100
A	291	341	391	441	491	541	591	641	691	741	791	841	891	941	991	1041	1091	1141	1191	1241	1291	1341
B	220	270	320	370	420	470	520	570	620	670	720	770	820	870	920	970	1020	1070	1120	1170	1220	1270
C	50	100	150	200	250	300	350	400	450	500	550	600	650	700	750	800	850	900	950	1000	1050	1100
D	50	100	50	100	50	100	50	100	50	100	50	100	50	100	50	100	50	100	50	100	50	100
F	1	1	2	2	3	3	4	4	5	5	6	6	7	7	8	8	9	9	10	10	11	11
N	6	6	8	8	10	10	12	12	14	14	16	16	18	18	20	20	22	22	24	24	26	26
质量 Mass (kg)	2.7	2.97	3.24	3.51	3.78	4.05	4.32	4.59	4.86	5.13	5.4	5.67	5.94	6.21	6.48	6.75	7.02	7.29	7.56	7.83	8.1	8.37

注1:重量不含马达。 Note 1: The motor mass is not included.

选型指南

IK系列
单轴机器人

IX系列
单轴机器人

BS系列
单轴机器人

BSC系列
单轴机器人

TSN系列
单轴机器人

TSC系列
单轴机器人

IRV2/IRV3系列
直交机器人

RC系列
机器人控制器

参考资料

IX-04N

IX-05N

IX-07N

IX-08N

IX-10N

IX-12N

IX-07N

导轨内嵌型电动滑台 Build-in guideway actuator

本体宽幅73mm Actuator width 73 mm

滚珠丝杠驱动型
Ball screw driven

导轨内嵌型电动滑台

IX-04N

IX-05N

IX-07N

IX-08N

IX-10N

IX-12N

MEMO

VINKO
Robots and Actuators

2D/3D CAD

可通过如下方式获取：
2D/3D CAD data can be available by:



<https://vinko.partcommunity.com>

技术支持：德国卡第那思公司
CAENAS Technologies AG



<http://www.sz-vinko.com>

VINKO 2D/3D CAD数据官网下载网址：
<http://www.sz-vinko.com/download/cad.html> (提取码:ak34)



扫描二维码，在线生成和下载3d数据。

VINKO 客户咨询电话：(+86)755-2785 0585
Email: sales@sz-vinko.com